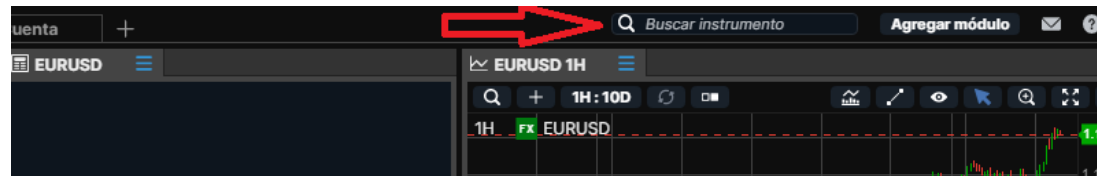


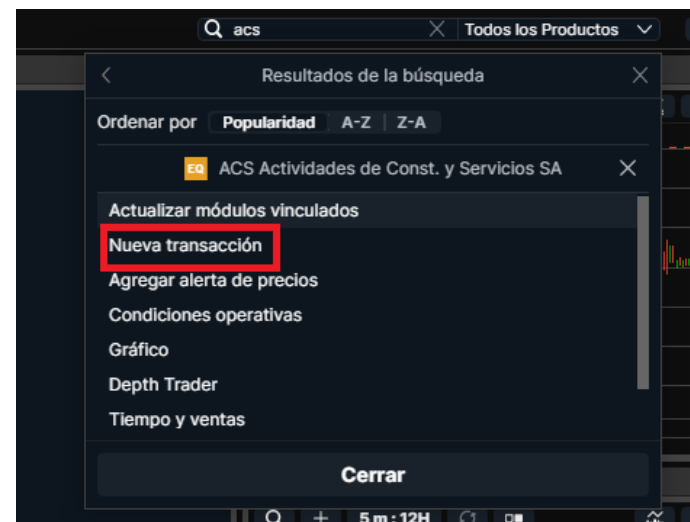


## ÓRDENES

- El primer paso para operar es buscar el activo que queremos negociar.
- Para ello, vamos a la parte superior derecha y escribimos el activo en “Buscar instrumento” tal y como se indica en la imagen.



- Tras seleccionar el activo, pulsamos sobre “Nueva transacción”.





- Nos aparecerá la siguiente pantalla para introducir los datos de la orden:
  - Tipo de orden (se explican en siguiente página)
  - Compra/Venta
  - N° de acciones
  - Precio\*
  - Duración
  - Agregar orden stop/límite

\*El precio de la orden solo habrá que especificarlo en cierto tipo de órdenes





- Tipos de órdenes (I):
  - Mercado: se ejecutará al precio actual que ofrece el mercado.
  - Límite: definimos un precio. La orden se ejecutará a este precio o mejor (en caso de compra, precio inferior; en caso de venta, precio superior).
  - Stop: definiremos un precio. La orden se ejecutará a ese precio o peor (en caso de compra, precio superior; en caso de venta, precio inferior).
  - Stop móvil: igual que la orden Stop pero definiendo un rango móvil por el cual la orden irá moviéndose a la vez que el precio.



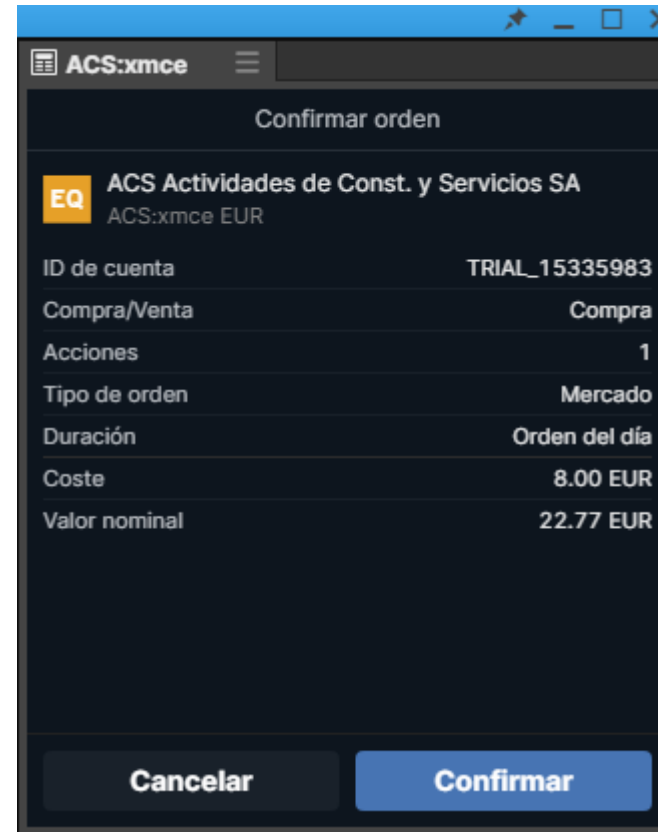


- Tipos de órdenes (II):
  - Stop límite: se define un precio stop y uno límite. La orden se activará como una orden límite solo si antes toca el precio stop (precio límite, al que se ejecutará; precio stop, condición previa).
  - OCO (Orden Cancela Otra): se pone una orden stop y otra límite sobre el mismo activo. Si una de las dos se ejecuta la otra se cancela.
  - Algo: Algoritmo de negociación avanzado que nos ofrece SaxoBank.





- A continuación nos aparecerá la confirmación de la orden con los detalles de la operación.
- Simplemente deberemos confirmar y la orden se mandará.
- Podemos comprobar en la notificaciones si la orden ha sido cursada y/o ejecutada.





- Podemos ver nuestra nueva posición en la parte de debajo de la pantalla.
- Desde esta sección podemos cerrar las posiciones pulsando sobre “Cerrar”.

Posiciones

TRIAL\_15335983 USD  ... Cerrar FX

Instrumento ▲	#	Estado	L/C	Importe	Pos Apert...	Cerrar	Stop	Límite	G/P	G/P (U!
— Acciones (1)										
Eq ACS Actividades de Const. ...		Apertura	Largo	15	22.790	22.760 ⌚	Agregar	Agregar	-16 EUR	- Cerrar ...